

Общество с ограниченной ответственностью
"НОВТЕХИНЖИНИРИНГ"
(ООО "НТИ")

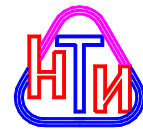
Магазин продовольственных и непродовольственных товаров по ул. Серова
г. Сыктывкара Республики Коми (р-н жилого дома №49)

РАБОЧАЯ ДОКУМЕНТАЦИЯ

Эскизный проект

049 – 18 – Э

Сыктывкар 2018



Общество с ограниченной ответственностью
"НОВТЕХИНЖИНИРИНГ"
(ООО "НТИ")

Магазин продовольственных и непродовольственных товаров по ул. Серова
г. Сыктывкара Республики Коми (р-н жилого дома №49)

РАБОЧАЯ ДОКУМЕНТАЦИЯ

Эскизный проект

049 – 18 – Э

Заказ: № 049-18

Заказчик:

Директор ООО "НТИ"

В.В.Чупров

ГИП

В.В.Чупров

Сыктывкар 2018

ВЕДОМОСТЬ ЧЕРТЕЖЕЙ ОСНОВНОГО КОМПЛЕКТА Э

ПОЯСНИТЕЛЬНАЯ ЗАПИСКА

Лист	Наименование	Примечание
1	Общие данные	
2	Генплан. План благоустройства. М 1:200	
2а	Схема планировочной организации земельного участка	
3	Фасады "1-5" и "Д-А" (цветовое решение)	
4	Фасады "5-1" и "А-Д" (цветовое решение)	
5	План 1-го этажа	

1. Магазин продовольственных и непродовольственных товаров располагается по адресу: Республика Коми, г. Сыктывкар, ул. Серова (р-н жилого дома №49).

2. Проектом предусмотрено строительство магазина. Здание имеет размеры по осям – 20,63x15,96 м. Высота здания составляет 5,85 м.

Относительная отметка ±0,000 соответствует отметке чистого пола первого этажа здания.

Конструктивная схема здания – каркасная. Каркас металлический.

Фундамент – ж/бетонный.

Стены здания выполнены из сэндвич-панелей заводского изготовления по ГОСТ 32603–2012. Цвета по RAL 1017, RAL 9010, RAL 7040.

Кровля – плоская наплаваемая с внутренним водостоком.

Перегородки – ГКЛ на металлическом каркасе.

Двери – распашные ПВХ.

Окна выполнены из ПВХ профилей и заполнены стеклопакетами с нормируемым коэффициентом теплопередачи.

3. Внутренняя отделка помещений

Внутренняя отделка помещений принимается по индивидуальным дизайн – проектам.

Все отделочные материалы, используемые для внутренней отделки помещений должны иметь сертификаты соответствия гигиеническим требованиям и требованиям пожарной безопасности.

Класс пожарной опасности декоративно-отделочных, облицовочных материалов и покрытий полов на путях эвакуации должен быть не ниже значений, указанных в таб. 28 Технического регламента.

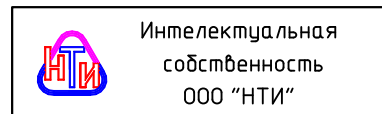
Материалы, применяемые для покрытия полов должны быть гладкими, нескользкими, плотно пригнанными, без щелей и дефектов, стойкими на истирание и водо- и цветостойкими, теплыми и улучшающими звукоизоляцию, не изменяющимися в размерах. Плинтуса должны плотно прилегать к полу

1. Специализированная организация ООО "НОВТЕХИНЖИНИРИНГ" является членом в саморегулирующей организации НП "СтройОбъединение". Регистрационный номер в государственном реестре саморегулируемых организаций: № СРО-П-145-04032010. Имеет свидетельство на деятельность в области подготовки проектной документации №7626 от 24 апреля 2012 г.
2. Технические решения, принятые в проекте, соответствуют требованиям экологических, санитарно-гигиенических и противопожарных норм, действующих на территории Российской Федерации, и обеспечивают безопасную для жизни и здоровья людей эксплуатацию объекта при соблюдении предусмотренных рабочими чертежами мероприятий.
3. Основание для разработки проектной документации – задание на проектирование, выданное заказчиком.

ТЕХНИКО – ЭКОНОМИЧЕСКИЕ ПОКАЗАТЕЛИ

№ п.п	Наименование	Ед.изм.	Кол-во	Примечание
1	Строительный объем	м ³	1966.0	
2	Площадь застройки	м ²	336.0	
3	Общая площадь помещений	м ²	319.46	

						049-18-Э			
						Магазин продовольственных и непродовольственных товаров по ул. Серова г. Сыктывкара Республики Коми (р-н жилого дома №49)			
Изм.	Кол.уч.	Лист	№ док.	Подп.	Дата				
ГИП	Чуров						Стадия	Лист	Листов
Выполнил	Тихомирова						Р	1	
						Общие данные	ООО "НТИ"		



Согласовано

Взам. инв. №

Подп. и дата

Инв. № подл.

ВЕДОМОСТЬ ЖИЛЫХ И ОБЩЕСТВЕННЫХ ЗДАНИЙ И СООРУЖЕНИЙ

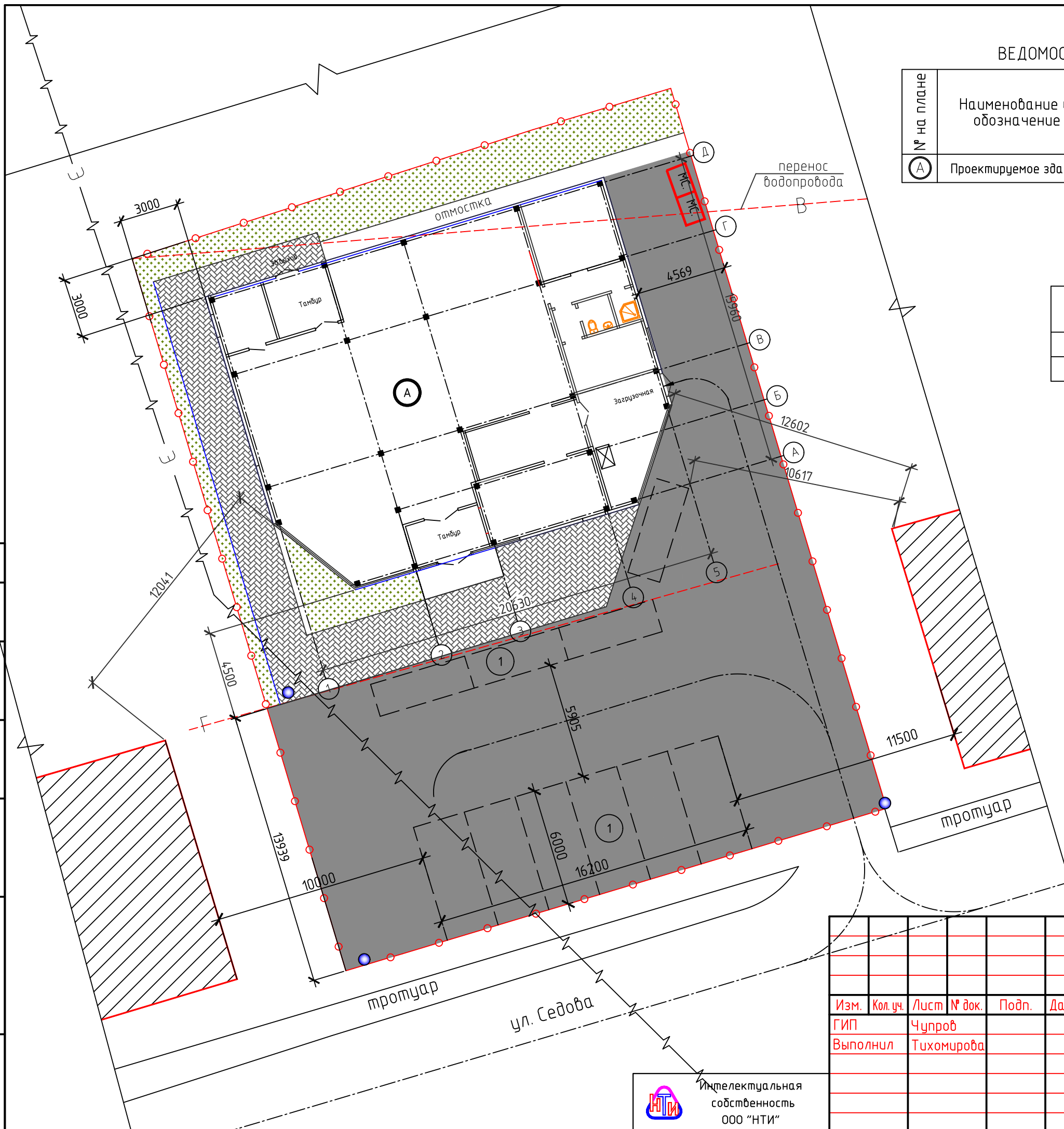
№ на плане	Наименование и обозначение	Этажность	Количество		Площадь, кв.м.				Строительный объем, куб. м	
			Зданий	Квартир	Застройки		Общая нормируемая		Здания	Всего
					Здания	Всего	Здания	Всего		
А	Проектируемое здание	1	1		336,0		319,46		1966,0	

Баланс использования территории участка

Наименование территории	Площадь, м2
Площадь участка	1097,0
Площадь застройки	336,0

Условные обозначения

- Граница земельного участка
- Существующие здания и сооружения
- Проектируемое здание
- Автопарковка на 10 автомашин
- Газон с насаждениями
- друсчатое покрытие тротуаров
- асф-бет.покрытие проезжей части
- Фонарь уличного освещения
- Площадка для сбора мусора
- водопровод
- газопровод
- линия электропередачи



Согласовано	
Инв. № подл.	Взам. инв. №
Подп. и дата	

						049-18-Э		
						Магазин продовольственных и непродовольственных товаров по ул. Серова г. Сыктывкара Республики Коми (р-н жилого дома №49)		
Изм.	Кол. уч.	Лист	№ док.	Подп.	Дата	Стадия	Лист	Листов
ГИП		Чуров				Р	2	
Выполнил		Тихомирова						
						Генплан. План благоустройства. М 1:200		
						ООО "НТИ"		

Интеллектуальная
собственность
ООО "НТИ"


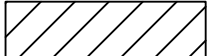

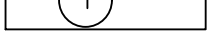

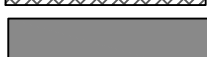
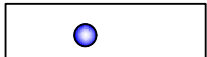


ВЕДОМОСТЬ ЖИЛЫХ И ОБЩЕСТВЕННЫХ ЗДАНИЙ И СООРУЖЕНИЙ

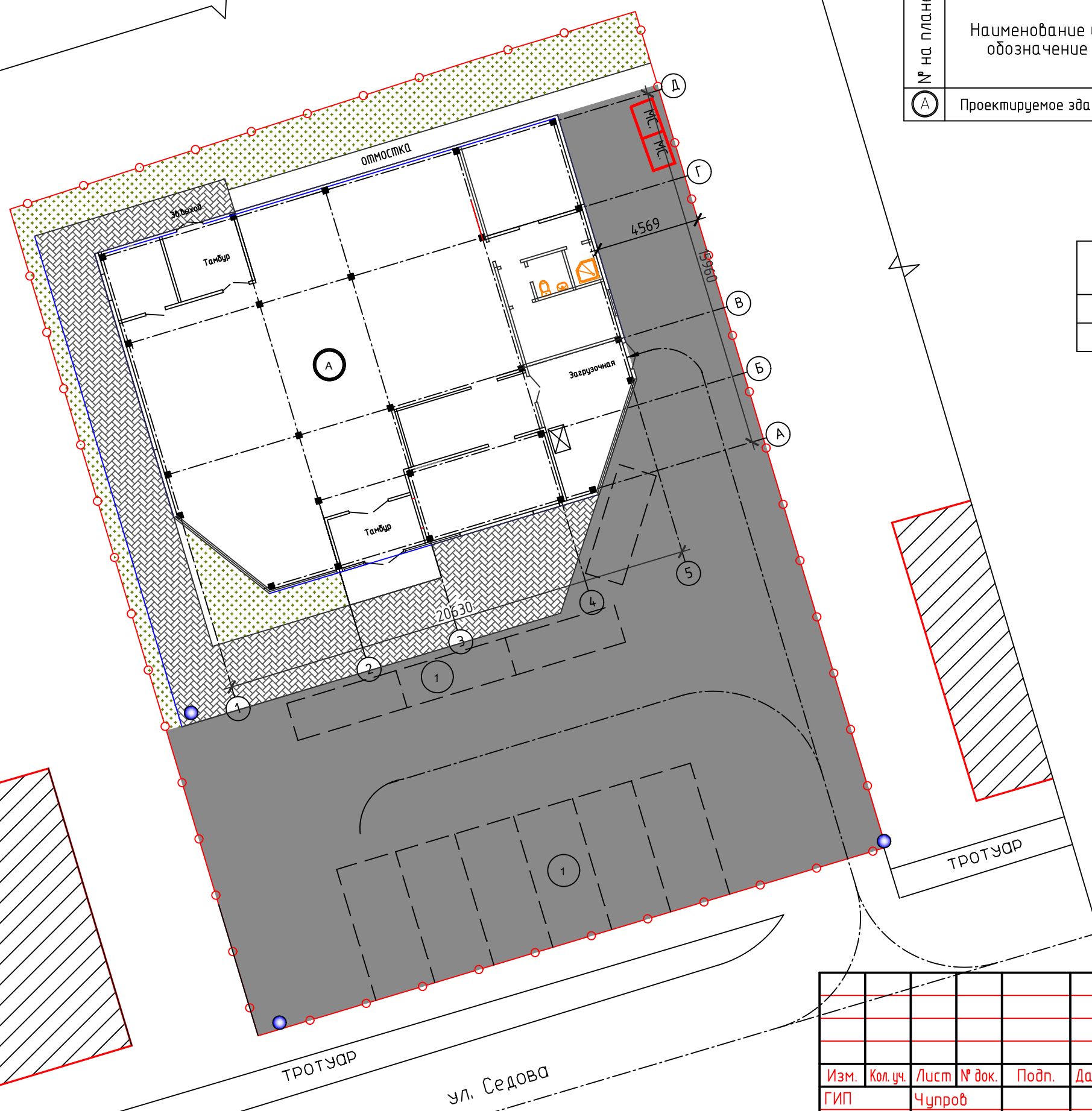
№ на плане	Наименование и обозначение	Этажность	Количество		Площадь, кв.м.				Строительный объем, куб. м	
			Зданий	Квартир	Застройки		Общая нормируемая		Здания	Всего
					Здания	Всего	Здания	Всего		
А	Проектируемое здание	1	1			336,0		319,46		1966,0

Баланс использования территории участка


Наименование территории	Площадь, м2
Площадь участка	1097,0
Площадь застройки	336,0


Условные обозначения

-  Граница земельного участка
-  Существующие здания и сооружения
-  Проектируемое здание
-  Автопарковка на 10 автомашин
-  Газон с насаждениями
-  -друсчатое покрытие тротуаров
-  -асф-бет.покрытие проезжей части
-  Фонарь уличного освещения
-  Площадка для сбора мусора



Согласовано				
Инв. № подл.	Подп. и дата	Взам. инв. №		

						049-18-Э		
						Магазин продовольственных и непродовольственных товаров по ул. Серова г. Сыктывкара Республики Коми (р-н жилого дома №49)		
Изм.	Кол. уч.	Лист	№ док.	Подп.	Дата	Стадия	Лист	Листов
ГИП		Чупров						
Выполнил		Тихомирова				Р	2	
						План благоустройства. М 1:200		
						ООО "НТИ" 		

 Интеллектуальная собственность ООО "НТИ"

ВЕДОМОСТЬ ЖИЛЫХ И ОБЩЕСТВЕННЫХ ЗДАНИЙ И СООРУЖЕНИЙ

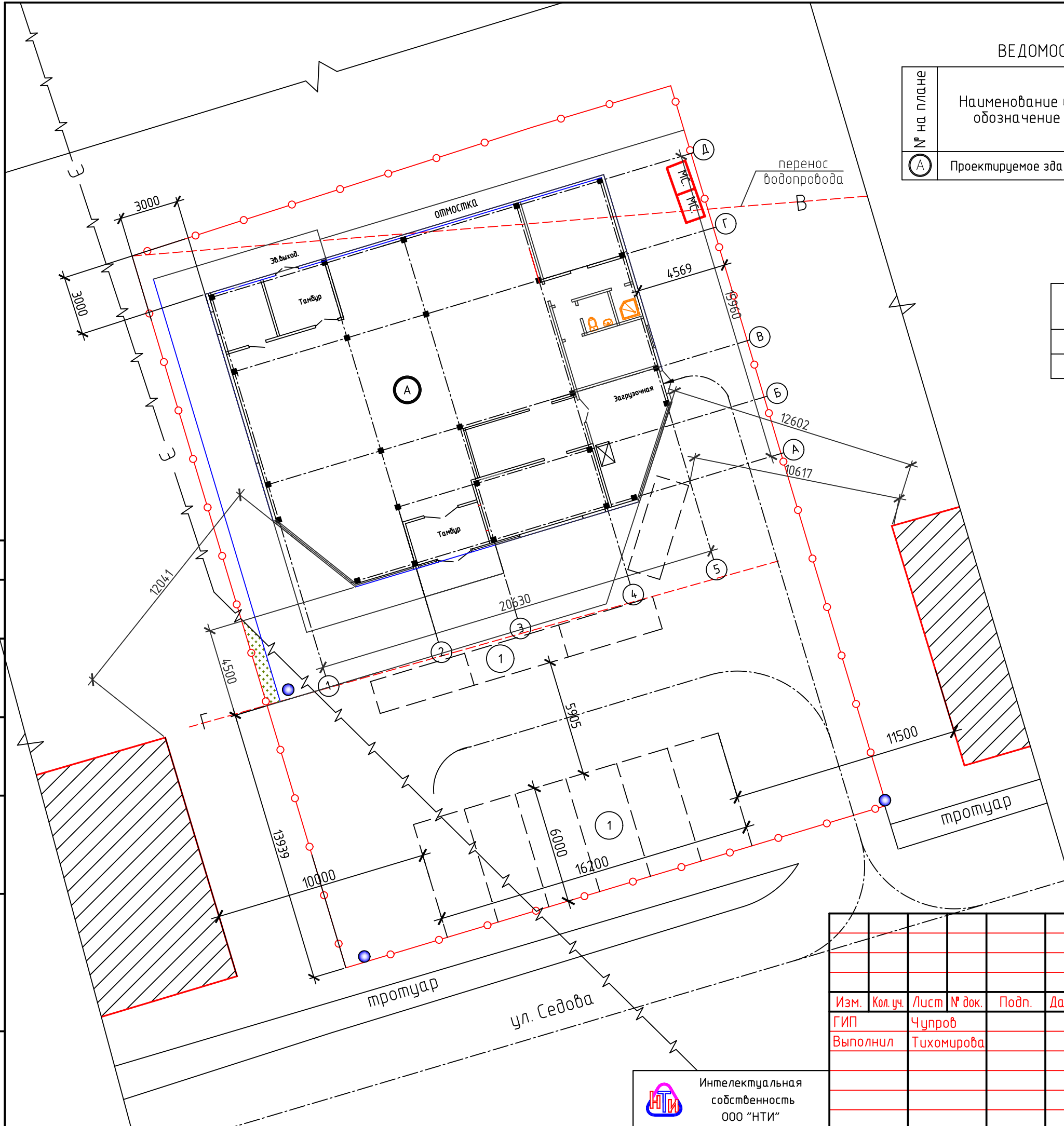
№ на плане	Наименование и обозначение	Этажность	Количество		Площадь, кв.м.				Строительный объем, куб. м	
			Зданий	Квартир	Застройки		Общая нормируемая		Здания	Всего
					Здания	Всего	Здания	Всего		
А	Проектируемое здание	1	1		336,0		319,46		1966,0	

Баланс использования территории участка

Наименование территории	Площадь, м2
Площадь участка	1097,0
Площадь застройки	336,0

Условные обозначения

- Граница земельного участка
- Существующие здания и сооружения
- Проектируемое здание
- Автопарковка на 10 автомашин
- Фонарь уличного освещения
- Площадка для сбора мусора
- водопровод
- газопровод
- линия электропередачи

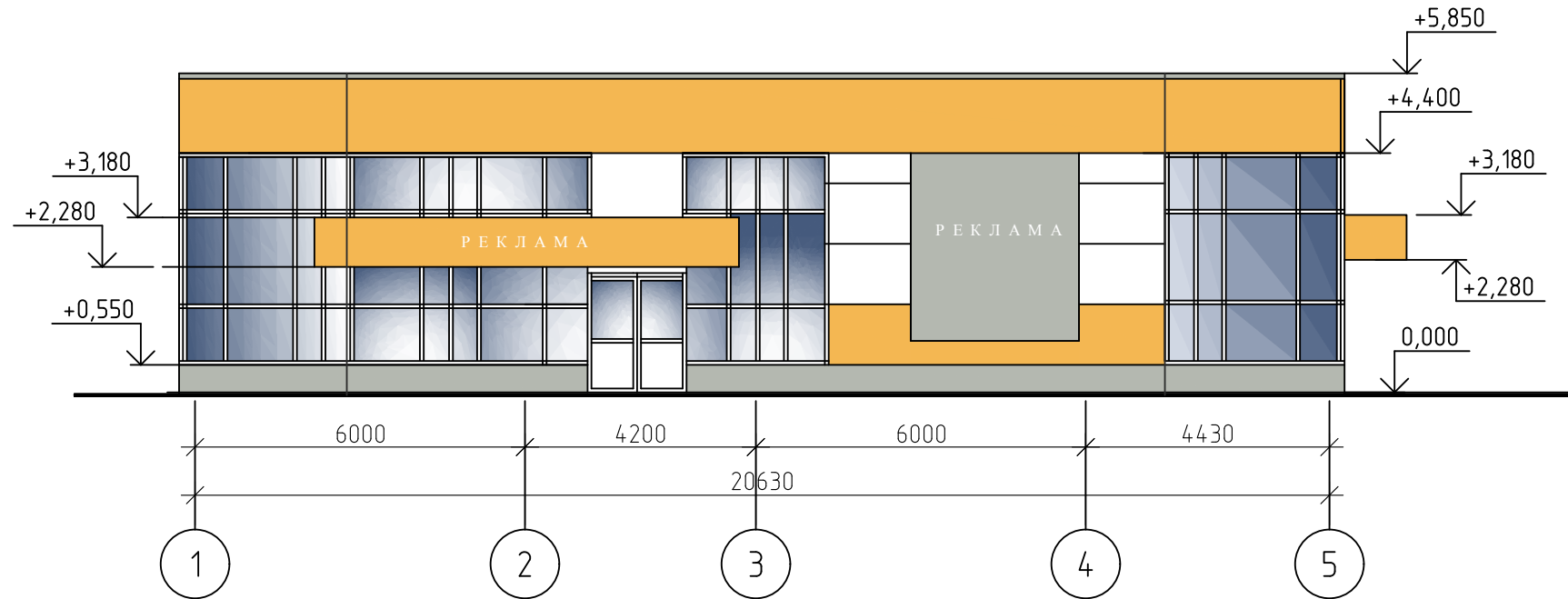


Согласовано			
Инв. № подл.	Подп. и дата	Взам. инв. №	

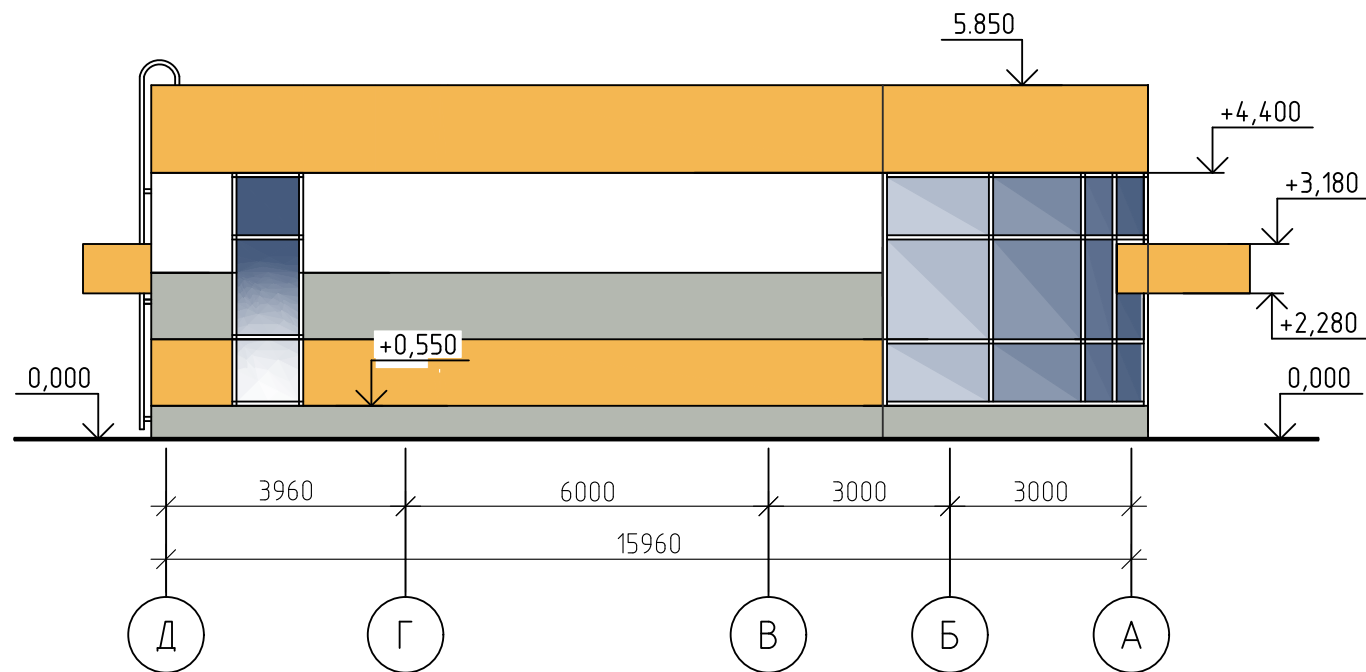
						049-18-Э		
						Магазин продовольственных и непродовольственных товаров по ул. Серова г. Сыктывкара Республики Коми (р-н жилого дома №49)		
Изм.	Кол. уч.	Лист	№ док.	Подп.	Дата	Стадия	Лист	Листов
ГИП		Чупров						
Выполнил		Тихомирова				Р	2а	
						Схема планировочной организации земельного участка		
						ООО "НТИ"		

Интеллектуальная собственность ООО "НТИ"




ФАСАД "1-5"



ФАСАД "Д-А"



УСЛОВНЫЕ ОБОЗНАЧЕНИЯ


-  сэндвич-панель по RAL 1017
-  сэндвич-панель по RAL 9010
-  сэндвич-панель по RAL 7040


Согласовано

Взам. инв. №

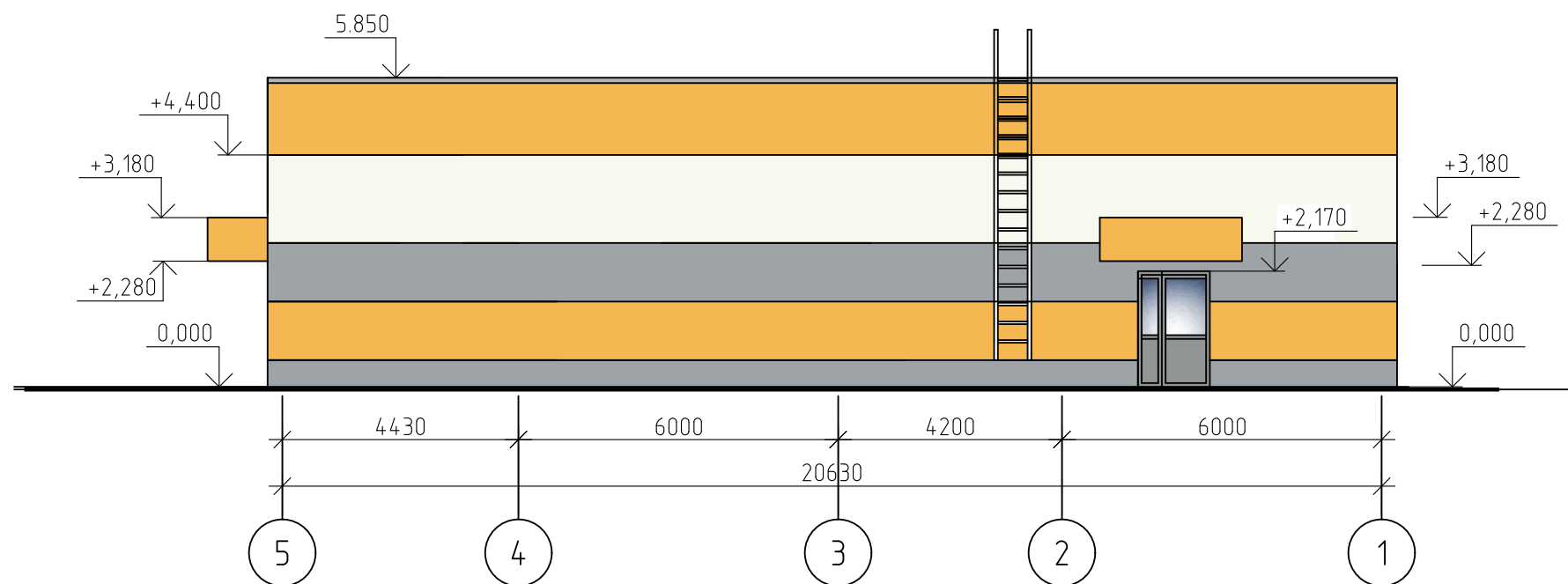
Подп. и дата

Инв. № подл.

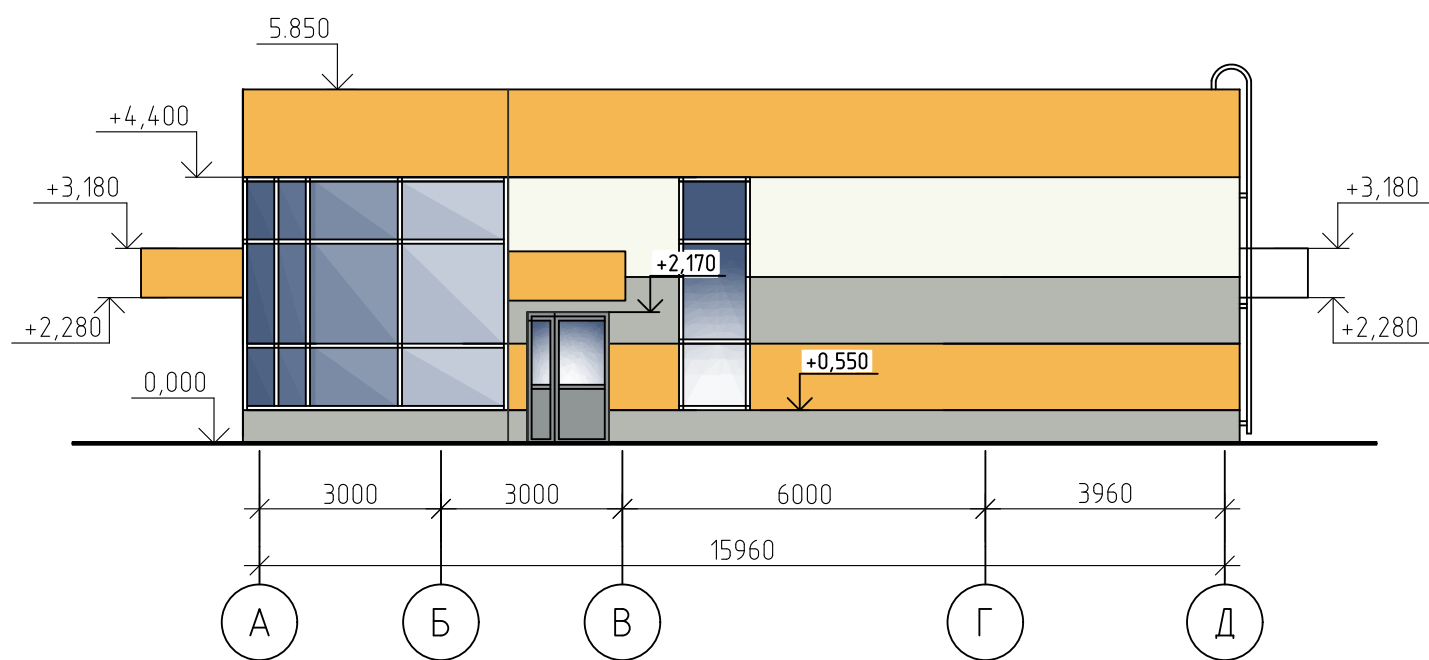
						049-18-Э		
						Магазин продовольственных и непродовольственных товаров по ул. Серова г. Сыктывкара Республики Коми (р-н жилого дома №49)		
Изм.	Кол. уч.	Лист	№ док.	Подп.	Дата	Стадия	Лист	Листов
ГИП		Чупров				Р	3	
Выполнил		Тихомирова						
						Фасады "1-5" и "Д-А". Цветовое решение		
						ООО "НТИ" 		

 Интеллектуальная
собственность
ООО "НТИ"

ФАСАД "5-1"



ФАСАД "А-Д"



УСЛОВНЫЕ ОБОЗНАЧЕНИЯ


-  сэндвич-панель по RAL 1017
-  сэндвич-панель по RAL 9010
-  сэндвич-панель по RAL 7040


Согласовано

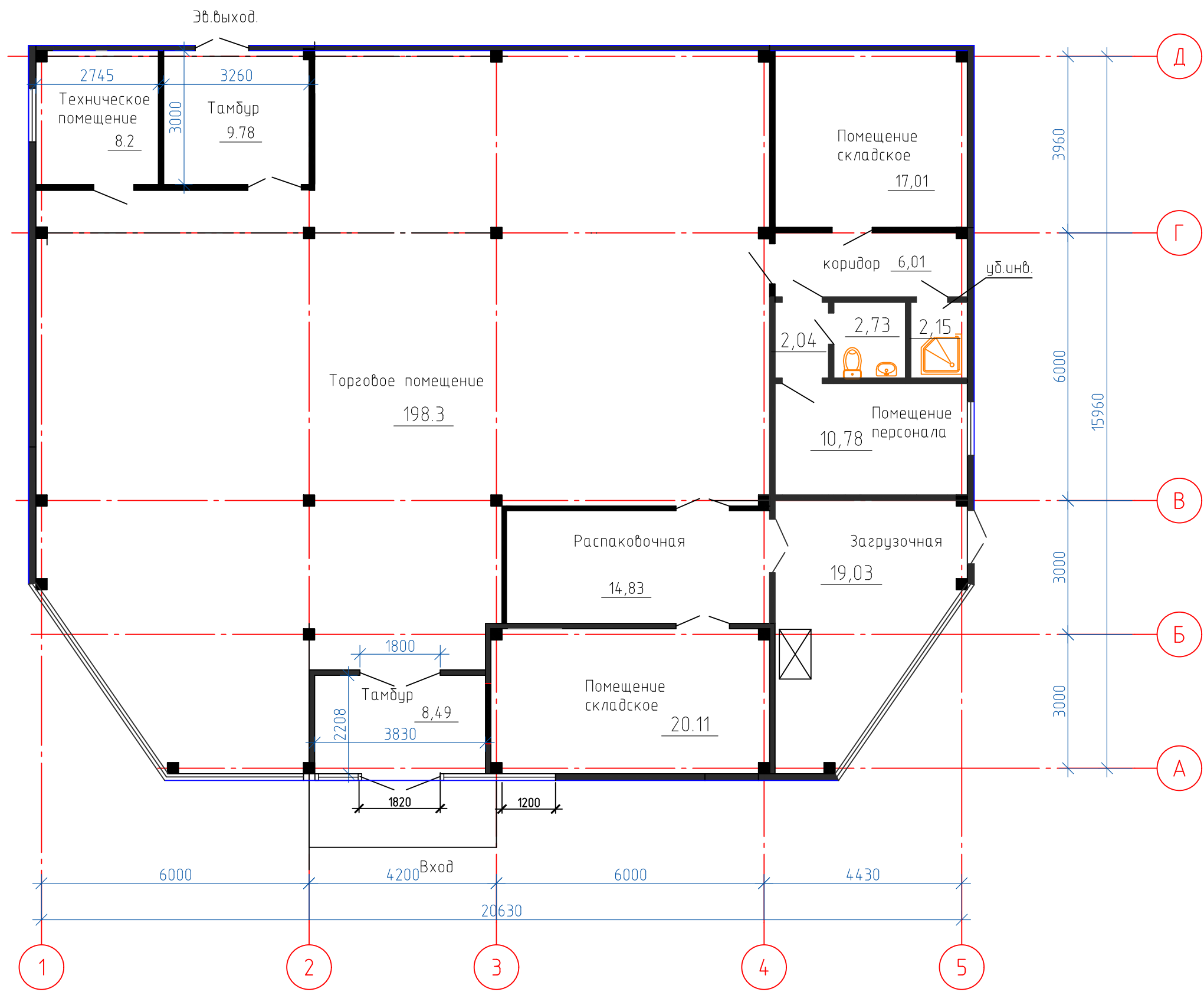
Взам. инв. №

Подп. и дата

Инв. № подл.

						049-18-Э		
						Магазин продовольственных и непродовольственных товаров по ул. Серова г. Сыктывкара Республики Коми (р-н жилого дома №49)		
Изм.	Кол. уч.	Лист	№ док.	Подп.	Дата	Стадия	Лист	Листов
ГИП		Чупров				Р	4	
Выполнил		Тихомирова						
						Фасады "5-1" и "А-Д". Цветовое решение		
						ООО "НТИ" 		

 Интеллектуальная
собственность
ООО "НТИ"



ТЭП
 Общая площадь помещений - 319.46м²

						049-18-Э		
						Магазин продовольственных и непродовольственных товаров по ул. Серова г. Сыктывкара Республики Коми (р-н жилого дома №49)		
Изм.	Кол. уч.	Лист	№ док.	Подп.	Дата	Стадия	Лист	Листов
ГИП		Чуров						
Выполнил		Тихомирова				Р	5	
						План 1-го этажа		
						ООО "НТИ"		

Интеллектуальная
 собственность
 ООО "НТИ"

Согласовано		
Инв. № подл.	Подп. и дата	Взам. инв. №